

ИСПОЛНИТЕЛЬНЫЙ КОМИТЕТ  
МУНИЦИПАЛЬНОГО ОБРАЗОВАНИЯ  
ГОРОДА КАЗАНИ

УПРАВЛЕНИЕ  
ИНФОРМАЦИОННЫХ ТЕХНОЛОГИЙ  
И СВЯЗИ

Груздева ул., д.5, г.Казань,  
Республика Татарстан, 420012



КАЗАН ШӘҖӘРЕ  
МУНИЦИПАЛЬ БЕРӘМЛЕГЕ  
БАШКАРМА КОМИТЕТЫ

МӘГЪЛУМАТ ТЕХНОЛОГИЯЛӘРЕ  
ҺӘМ ЭЛЕМТӘ  
ИДАРӘСЕ

Груздев ур., 5 йорт, Казан ш.,  
Татарстан Республикасы, 420012

Тел. (843) 222-05-00, факс (843) 222-05-01, e-mail: it.kazan@tatar.ru, www.kzn.ru

\_\_\_\_\_ № \_\_\_\_\_

На № \_\_\_\_\_ от \_\_\_\_\_

**Руководителю**  
**структурного подразделения**  
**Исполнительного комитета**  
**г.Казани**

**Уважаемый руководитель!**

В рамках исполнения поручения Руководителя Аппарата Исполнительного комитета г.Казани Е.А.Варакина направляю Вам единый информационный буклет о переходе на ЦЭТВ. Буклет необходимо разместить на информационных стендах и лифтах многоквартирных домов, инфобанерах на въездах жилых массивов, в общественном транспорте, в торговых точках вблизи касс, в Администрациях районов, управляющих организациях и в подведомственных Вам учреждениях.

Приложение: на 3 л. в 1 экз.

**Начальник**

**Р.А.Ханнанов**

М.Н.Алексеева  
222-05-04

# ПОШАГОВАЯ ИНСТРУКЦИЯ НАСТРОЙКИ ПРИЕМА ЦИФРОВОГО ЭФИРНОГО ТЕЛЕВИДЕНИЯ (ЦЭТВ)

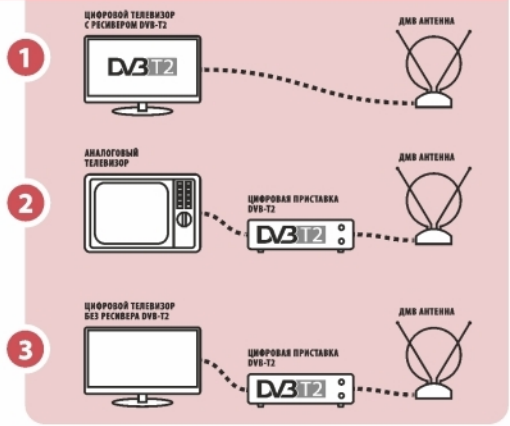


**!** С 14 октября 2019 года в Республике Татарстан будет отключено аналоговое телевидение федеральных телеканалов, вошедших в цифровой мультиплекс. Региональные и муниципальные телеканалы продолжают вещать в аналоговом формате. Успейте подготовиться к переходу на ЦЭТВ.

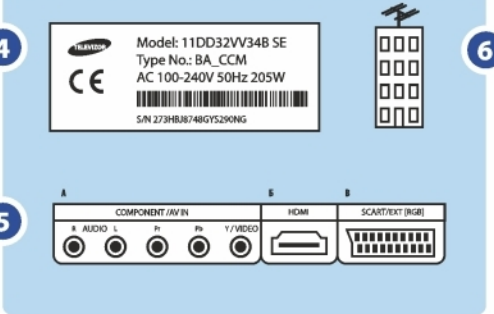


## Где можно смотреть ЦЭТВ

- !** Подсказка: Если на своих экранах телевизора рядом с логотипом каналов Первый, Россия 1, НТВ, 5 Канал Вы видите букву «А», то Вы смотрите аналоговое телевидение.
1. Любому телевизору нужна всеволновая антенна, которая принимает сигнал цифрового эфирного телевидения. В новых телевизорах стандарта DVB-T2 антенна подключается сразу к телевизору.
  2. В телевизорах без поддержки стандарта DVB-T2 антенна подключается к приставке стандарта DVB-T2, а приставка к телевизору. Приставка нужна всем старым телевизорам с кинескопом.
  3. Приставка нужна некоторым моделям новых плоских телевизоров, обычно до 2013 года выпуска. В паспорте к телевизору надо прочитать, поддерживает ли он стандарт DVB-T2. Не нашли - нужна приставка.
- ?** Если непонятно: посмотрите модель телевизора в интернете, спросите специалиста, спросите соседа.



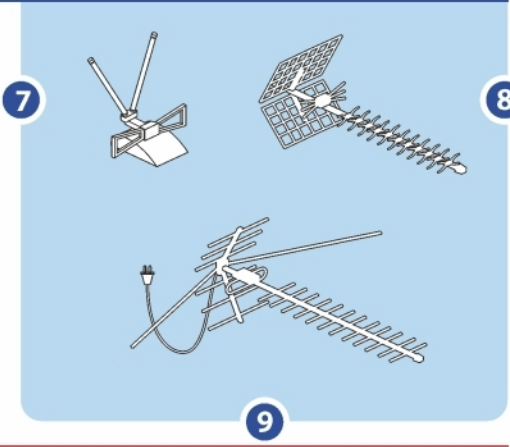
## Перед походом в магазин



- !** Подсказка: все проблемы от антенны.
4. Рассмотрите телевизор сзади. Запишите его названием и модель. Сфотографируйте выходы.
  5. Стандартные выходы называются тюльпан (колокольчики) (А), HDMI (Б) или SCART (В)
  6. Если у вас в доме имеется коллективная антенна. Спросите управляющую компанию, принимает ли она цифровой сигнал. Принимает - включайте автонастройку на телевизоре с DVB-T2 или автонастройку на приставке.

## Нет коллективной антенны – ставим свою:

- !** Подсказка: Определить в какой стороне и на каком расстоянии находится передатчик можно позвонив по номеру 8 800 220 2002, либо посмотреть на сайте «карта.rtrc.rf»
7. Если антенна телебашни находится в прямой видимости от вашего дома, то подойдет комнатная антенна.
  8. В остальных случаях необходима внешняя антенна.
  9. А в случаях большой удаленности от телебашни вам понадобится внешняя антенна с усилителем.
- Антенна должна быть ДМВ-диапазона для приема ЦЭТВ или всеволновая, чтобы смотреть региональные телеканалы в аналоговом формате и ЦЭТВ одновременно.
- !** Внимание! Мощная антенна с усилителем, установленная близко к телебашне, будет плохо работать. Это как кричать рядом с ухом.



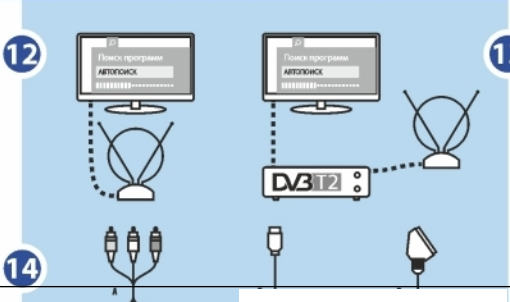
## Идем в магазин



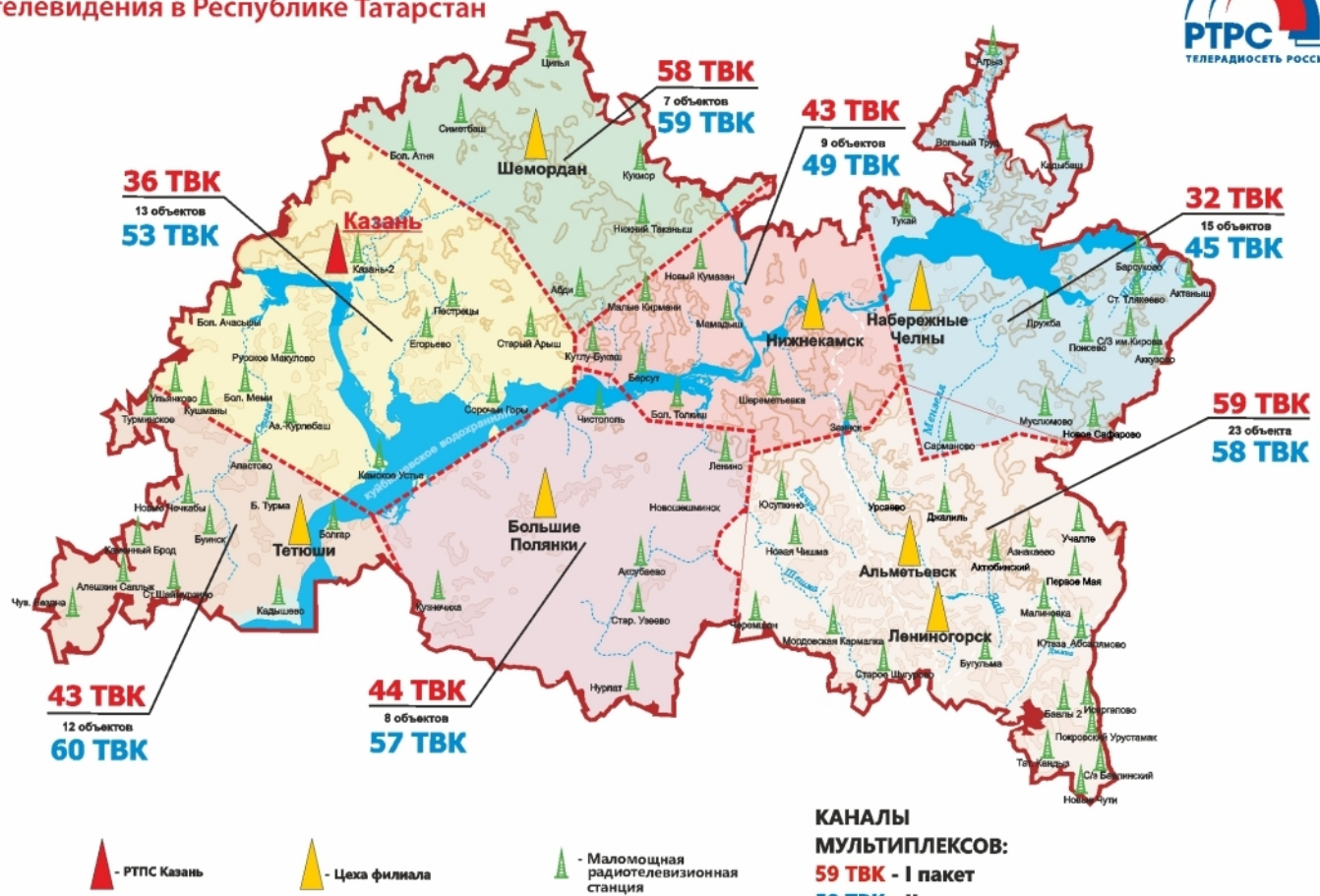
- !** Подсказка: магазин обязан принять все товары назад, если они не подошли.
10. Спросите соседа, какую антенну купил он. Поговорите с продавцом ближайшего радиомагазина. Убедитесь, что продавец поменяет вам антенну, если она не подойдет.
  11. Подойдет приставка, поддерживающая стандарт DVB-T2

## Дома

- Телевизор с DVB-T2**
12. Подключаем антенну к телевизору, включаем «Автонастройку»
- Телевизор без DVB-T2**
13. Подключаем приставку к телевизору ТВ тюльпанами (А) или HDMI (Б) или SCART (В).
  14. Подключаем антенну к приставке, включаем «Автопоиск» на приставке. Для работы приставки надо переключить телевизор в режим AV или ВХОД. Эти кнопки на пульте от телевизора.
- !** Подсказка: антенну лучше ставить у окна. «Цифре» часто хватает и отраженного сигнала от дома напротив.



Карта цифрового эфирного телевидения в Республике Татарстан



КАНАЛЫ  
МУЛЬТИПЛЕКСОВ:  
59 ТВК - I пакет  
58 ТВК - II пакет

Наличие на экранах телевизоров рядом с логотипом телеканалов Россия 1, Первый телеканал, НТВ и Пятый буквы А, означает что Вам необходимо подготовиться к отключению аналогового эфирного телевидения, которое в Республике Татарстан произойдет 14 октября 2019 года.



Для получения дополнительной информации обратитесь на федеральную горячую линию РТРС

по бесплатному номеру  
**8 800 220-2002**

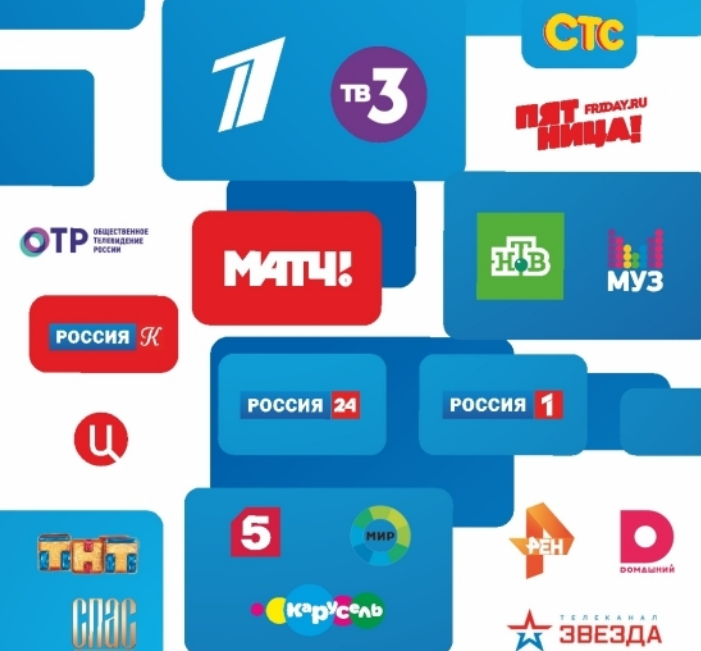
или на интернет сайте [www.смотрицифру.рф](http://www.смотрицифру.рф)

РАДИОТЕЛЕВИЗИОННЫЙ  
ПЕРЕДАЮЩИЙ ЦЕНТР  
РЕСПУБЛИКИ ТАТАРСТАН



ЦИФРОВОЕ  
ЭФИРНОЕ  
ТЕЛЕВИДЕНИЕ

Сигнал к лучшему!



20 БЕСПЛАТНЫХ  
ЦИФРОВЫХ КАНАЛОВ

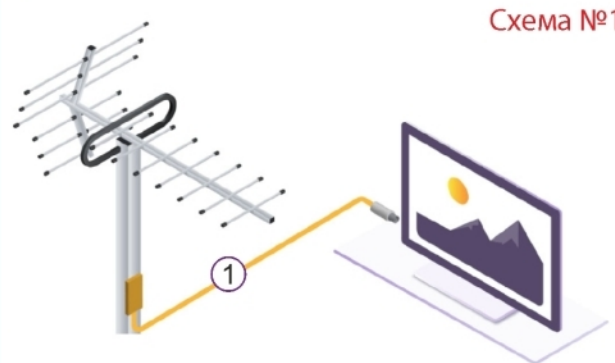


**14.10.2019 в Республике Татарстан  
будет прекращено вещание федеральных  
телеканалов в аналоговом формате.  
Региональные телеканалы продолжают вещать в  
аналоговом формате.**

**!** Для просмотра цифрового эфирного телевидения любому телевизору нужна всеволновая антенна, которая принимает сигнал как аналогового, так и цифрового эфирного телевидения (для просмотра региональных телеканалов в аналоговом формате). Антенну следует направить в сторону ближайшего телеретранслятора. (см. карту на обороте или на сайте карта.ртрс.рф)

**Схема №1**

- 1 Если телевизор поддерживает цифровой стандарт DVB-T2, то для просмотра каналов в цифровом эфирном формате достаточно подключить телевизор к всеволновой антенне.
- 2 В меню настроек поиска каналов выберите совместное использование цифровых и аналоговых телеканалов.
- 3 Произведите автоматический поиск телевизионных каналов, используя инструкцию по эксплуатации. Можно выполнить ручной поиск. В этом случае необходимо ввести номер канала или частоту.



2  
КАНАЛЫ  
АНАЛОГОВЫЕ  
ЦИФРОВЫЕ  
ОБА ТИПА

3  
ПОИСК  
КАНАЛОВ

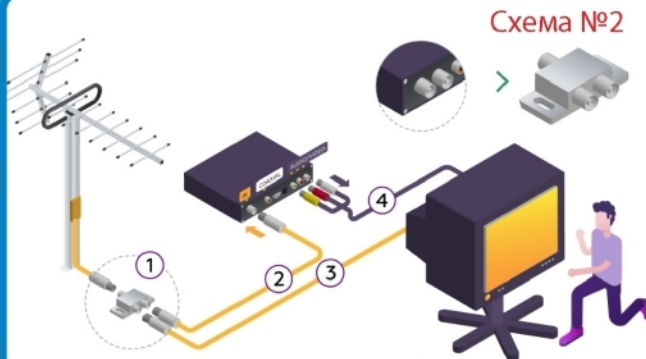
67301-

06.06.2019.

**Схема №2**

Как подключить цифровое телевидение совместно с аналоговым с помощью цифровой приставки, у которой предусмотрен только антенный вход

- 1 Для передачи телесигнала от одной антенны на телевизор и цифровую приставку DVB-T2 нужно воспользоваться делителем (сплиттер).
- 2 Подключите один антенный кабель к цифровой приставке.
- 3 После разделения сигнала, подключите второй антенный кабель к телевизору.
- 4 При приеме «цифры»: подключите видео- и аудио кабель к соответствующим разъёмам на телевизоре и цифровой приставке.
- 5 В меню телевизора выберите требуемый тип соединительного кабеля источника входного сигнала: HDMI, AV, SCART и др. Для настройки на цифровой сигнал выберите источником сигнала AV.
- 6 При приеме «аналога»: с помощью пульта дистанционного управления телевизора установите режим приема телевизионного сигнала в аналоговом формате (TV), а затем произведите поиск телевизионных каналов аналогового формата.



5  
ИСТОЧНИК  
СИГНАЛА  
AV  
SCART  
HDMI

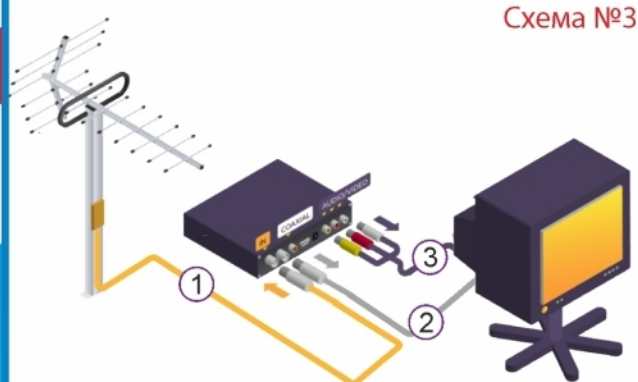
6  
ПОИСК  
КАНАЛОВ

**Схема №3**

Как подключить цифровое телевидение совместно с аналоговым с помощью цифровой приставки с антенным входом и выходом

- 1 Подключите антенный кабель к антенному входу цифровой приставки DVB-T2.
- 2 Из антенного выхода цифровой приставки DVB-T2 подключите антенный кабель к телевизору.
- 3 При приеме «цифры»: подключите видео- и аудио кабель к разъемам на телевизоре и цифровой приставке в соответствии с цветовой индикацией.
- 4 В меню выберите требуемый источник входного сигнала: HDMI, AV, SCART и др. (В варианте рисунка AV)
- 5 Произведите автоматический поиск цифровых телевизионных каналов, используя инструкцию по эксплуатации. Можно выполнить ручной поиск. В этом случае необходимо ввести номер канала или частоту.

При приеме «аналога»: с помощью пульта дистанционного управления телевизора установите режим приема телевизионного сигнала в аналоговом формате (TV), а затем произведите поиск телевизионных каналов аналогового формата.



4  
ИСТОЧНИК  
СИГНАЛА  
AV  
SCART  
HDMI

5  
ПОИСК  
КАНАЛОВ

Лист согласования к документу № 67301-Инф от 06.06.2019

Инициатор согласования: Алексеева М.Н. Эксперт 1 категории отдела связи

Управления информационных технологий и связи

Согласование инициировано: 06.06.2019 13:05

Лист согласования		Тип согласования: <b>последовательное</b>			
№	ФИО	Передано на визу	Срок согласования	Результат согласования	Замечания
1	Горева Е.Е.	06.06.2019 - 13:05		Согласовано 06.06.2019 - 13:47	-
2	Платонова Е.Н.	06.06.2019 - 13:47		Согласовано 06.06.2019 - 13:51	-
3	Ханнанов Р.А.	06.06.2019 - 13:51		 Подписано 06.06.2019 - 14:42	-